

La situation associative en fin d'année 2021

Note de synthèse du sondage



Introduction

Après deux années compliquées pour le milieu associatif, la rentrée 2021 était attendue comme un tournant pour toutes les associations françaises. À vos côtés comme à chaque rentrée, il nous semblait pertinent d'avoir un retour d'expérience de cette rentrée 2021 si importante pour la reprise de la vie associative en France.

Près de 300 associations ont répondu à l'ensemble de nos questions divisées en 4 thématiques : la rentrée 2021, le retour des adhérents et des bénévoles, la gestion du Pass Sanitaire au sein des structures et les attentes des associations pour les mois à venir.

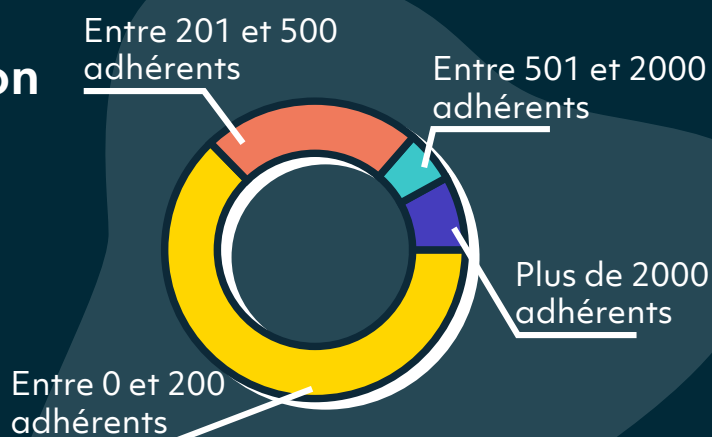
292

associations répondantes

82,5%

des répondants sont des associations sportives

Nombre d'adhérents par association



Sommaire

Zoom sur la rentrée associative de septembre 2021	4
Une rentrée associative en demie-teinte	4
Des difficultés spécifiques liées à la crise	5
Des bénévoles toujours moins nombreux	5
Des inquiétudes pour les mois à venir	6
Les associations en recherche d'accompagnement	6
Qu'en est-il du retour des adhérents dans les structures ?	7
Focus sur la gestion du Pass Sanitaire au sein des associations	8
Un accompagnement des fédérations dans la gestion du Pass Sanitaire et la reprise des activités	8
Le Pass Sanitaire, un frein au retour des adhérents dans les associations	8
Quelles sont les attentes des associations sportives après 2 ans de crise sanitaire ?	9
Des attentes dans la relance de l'activité associative	9
Des aides pour relancer le bénévolat	10
Inciter les adhérents à retourner dans les associations	10
Accompagner les associations dans la gestion du Pass Sanitaire	10
Conclusion	11

Zoom sur la rentrée associative de septembre 2021

La rentrée en quelques chiffres



73,6%

estiment que la rentrée fut une réussite



26,4%

estiment ne pas avoir réussi cette rentrée

Une rentrée associative en demie-teinte

Concentrons nous tout d'abord sur cette fameuse rentrée de septembre. Nous avons donc demandé aux associations si elles estimaient que cette rentrée était une réussite. Une grande majorité de ces associations répondantes (**73,6 %**) estiment que leur rentrée fut une réussite. Malgré cela, **26,4 %** d'entre elles estiment ne pas avoir réussi cette rentrée.

On note tout de même une certaine résilience de la part des associations qui ont su répondre avec réactivité et créativité à ces obstacles. C'est ce qui en ressort lorsqu'on leur demande ce qu'elles ont changé dans leur organisation par rapport aux précédentes rentrées.

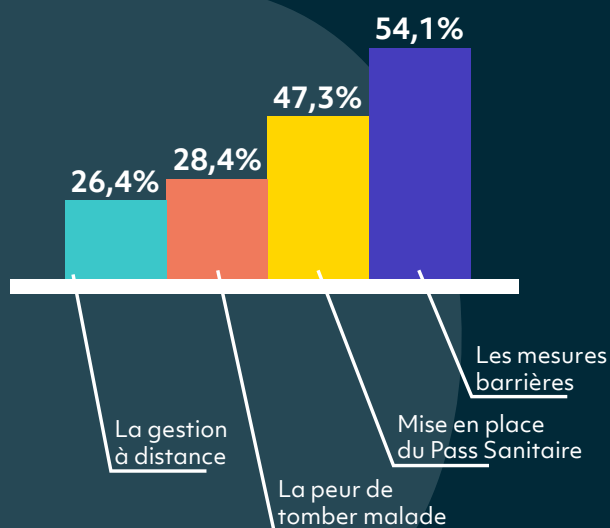
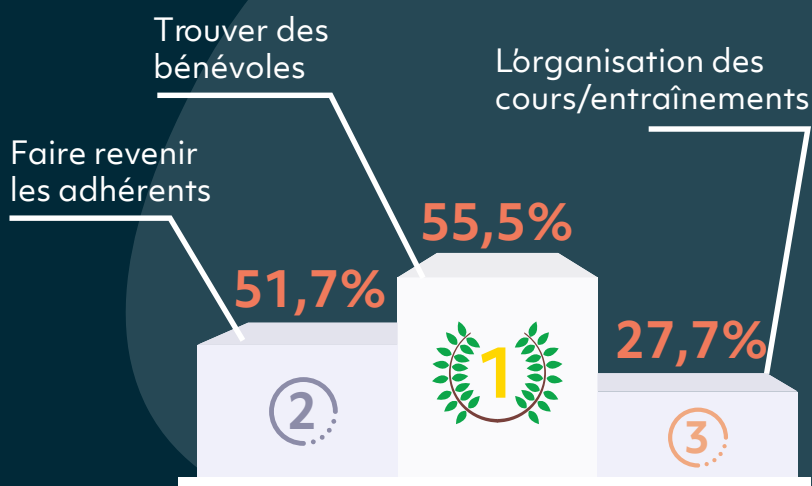
L'une des principales mesures prise par les associations à la rentrée 2021, fut de "**baisser les tarifs des cotisations**" ou de les adapter selon les publics. À ce titre, de nombreuses associations ont proposé "des tarifs spéciaux pour le renouvellement des adhésions", "des cotisations gratuites pour les publics plus âgés" ou encore "des tarifs promotionnels pour attirer de nouveaux adhérents". Un effort financier non-négligeable pour les associations qui, par cette action, voient leur stabilité financière se dégrader.

Une autre mesure tout autant nécessaire pour pouvoir accueillir les adhérents dans les meilleures conditions, était "**la mise en place de nouveaux créneaux d'entraînements ou de cours**". Un exercice périlleux pour certaines petites structures qui ne bénéficiaient pas forcément de locaux disponibles.

Enfin, la digitalisation a été au cœur de ces deux années de crise sanitaire et les associations l'ont bien compris. La **dématérialisation de la gestion des inscriptions** et des paiements s'est largement démocratisée à la rentrée, ainsi que l'organisation interne à distance.

Des difficultés spécifiques liées à la crise

Les plus grosses difficultés rencontrées dans l'organisation de cette rentrée par les associations sont le **manque de bénévoles** (55,5 %), la **non-réinscription des adhérents** (51,7 %), **l'organisation des créneaux** (27,7 %), **trouver des locaux** (8,6 %) et **gérer les impayés des adhérents** (8,2 %).

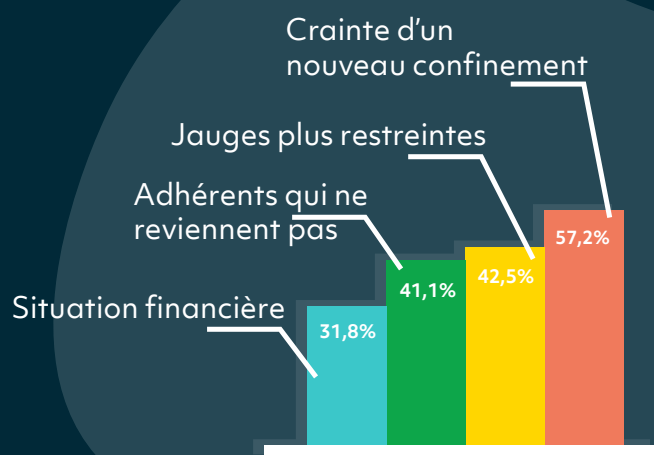


Des bénévoles toujours moins nombreux

La baisse drastique du nombre de **bénévoles en association** a été largement impactée par cette crise du covid. Les anciens ou potentiels bénévoles se sont démotivés notamment à cause des **mesures barrières** à appliquer en milieu associatif (selon 54,2 % des associations répondantes), la mise en place du **Pass Sanitaire** (47,3 %), la **peur de tomber malade** (28,4 %) et la **gestion à distance** de certaines tâches (26,4 %).

Des inquiétudes pour les mois à venir

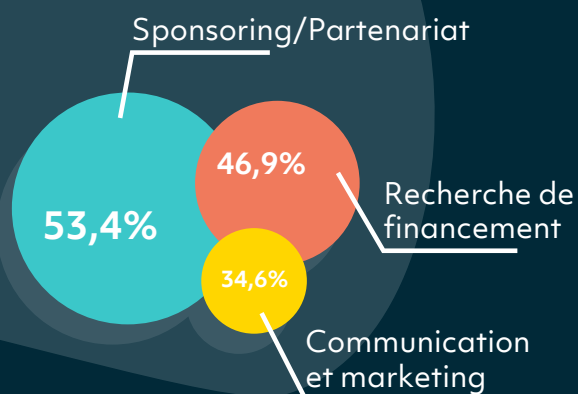
S'ajoute à une situation déjà compliquée, la crainte que celle-ci se dégrade encore plus. Nous avons demandé aux associations, quelles étaient leurs principales inquiétudes pour les mois à venir : **la crainte d'un nouveau confinement** (pour 57,2 % des répondants), **des jauges plus restreintes** (42,5 %), **des adhérents qui ne reviennent toujours pas** (41,1 %) et bien sûr, **une situation financière qui se dégrade** (31,8 %).



À noter, qu'à l'heure à laquelle nous écrivons ces lignes, nous savons déjà que le Pass Sanitaire et les mesures barrières seront bientôt levés. Or, cela n'était pas encore le cas lorsque le sondage a été diffusé.

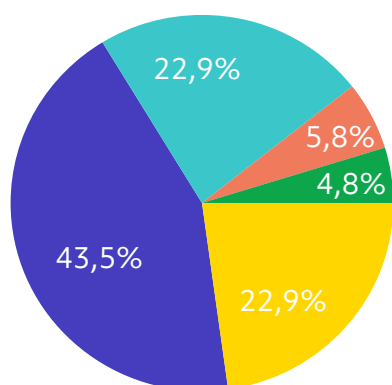
Les associations en recherche d'accompagnement

Il est évident que ces associations ont besoin d'être accompagnées dans leur restructuration, nous leur avons demandé sur quelles problématiques associatives ont-elles besoin de se faire accompagner. Le **sponsoring et les partenariats** sont le besoin qui ressort le plus pour 53,4 % des répondants, suivi de la **recherche de financement** pour 46,9 % des répondants. On comprend bien ici qu'un soutien financier est primordial afin que les associations puissent continuer à vivre. Viennent ensuite les **besoins en communication et marketing** (34,6 %), ainsi que le **besoin en transformation digitale** (19,2 %).



Qu'en est-il du retour des adhérents dans les structures ?

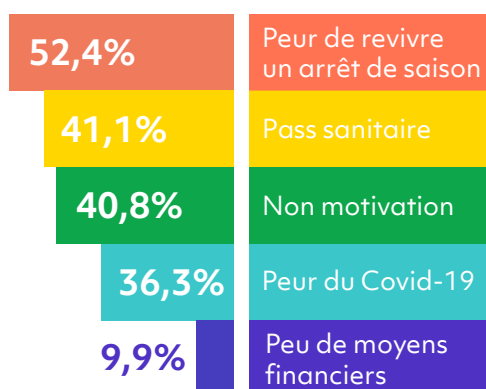
La réinscription en chiffres



La grande majorité des associations répondantes n'ont pas réussi à récupérer la totalité de leurs adhérents. Si l'on regarde de plus près, **43,5 %** des répondants déclarent avoir eu entre 60 et 80 % de réinscrits à la rentrée 2021. **22,9 %** d'entre eux ont enregistré entre 40 et 60 % de réinscriptions et environ **10 %** ont eu moins de 40 % de réinscrits.

- Tous ou pratiquement tous réinscrits
- Entre 60% et 80% de réinscrits
- Entre 40% et 60% de réinscrits
- Entre 20% et 40% de réinscrits
- Moins de 20% de réinscrits

Les raisons de la non réinscription

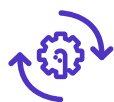


Après avoir vécu une saison blanche et une deuxième saison en dents de scie, les adhérents ont été plutôt réticents à se réinscrire dans leur association. D'après les associations répondantes et pour **52,4 %** d'entre-elles, les adhérents ne se sont pas réinscrits de peur de **revivre un arrêt de la saison**. Pour **41,1 %** d'entre-elles, la raison principale de non-réinscription des adhérents a été la mise en place du **Pass Sanitaire** pour accéder aux locaux des assos. Le **manque de motivation** apparaît comme la raison principale de non-réinscription des adhérents pour **40,8 %** des répondants.

Pour inciter les adhérents à revenir en club, quelques aides ont été mises en place : le Pass'Sport, le Coupons Sport, certaines aides locales, les comités d'entreprise, certains CDOS et CROS, certaines fédérations... Selon **61 %** des répondants, leurs adhérents ont utilisé des aides financières pour s'inscrire dans leur structure.

Focus sur la gestion du Pass Sanitaire au sein des associations

La gestion du Pass Sanitaire en chiffres



53,1%

impact minime sur l'organisation des assos



46,9%

organisation modifiée pour les assos



76,7%

contrôle effectué par un dirigeant

La mise en place du Pass Sanitaire le 31 mai 2021, puis du Pass Vaccinal le 24 janvier 2022 a été un tournant dans l'organisation des associations à la rentrée 2021. Pour **53,1 %** des répondants, la gestion du Pass Sanitaire a eu un impact minime sur leur organisation. Néanmoins, pour **46,9 %** d'entre eux, le Pass Sanitaire a modifié fortement leur organisation.

En effet, les associations répondantes nous ont remonté les changements organisationnels liés à la gestion du Pass Sanitaire. Pour beaucoup d'entre-elles, le contrôle du Pass Sanitaire a mobilisé beaucoup de monde sur de nombreux créneaux et l'aspect chronophage du contrôle démotive les bénévoles. S'ajoute à cela la longueur du temps de contrôle qui déborde souvent sur le créneau de cours ou d'entraînement. Trouver des bénévoles disponibles à chaque cours est compliqué et ce sont souvent les dirigeants ou les entraîneurs qui effectuent la tâche.

Pour **76,7 %** des associations répondantes, le contrôle du Pass Sanitaire s'effectue par **l'un de leurs dirigeants** et pour seulement **2,7 %** d'entre elles, le contrôle est effectué par **un agent municipal**.

Un accompagnement des fédérations dans la gestion du Pass Sanitaire et la reprise des activités

38% des associations répondantes nous ont fait part de leur satisfaction suite à **l'accompagnement de leur fédération** respective dans la mise en place du contrôle du Pass Sanitaire et la gestion de la reprise de leurs activités. À travers des **aides financières** (baisse des cotisations, subventions pour acheter du matériel...), des **informations et des bonnes pratiques** liées aux mesures barrières, au Pass Sanitaire et à **l'utilisation du Pass'Sport**, des **aides au maintien de l'emploi** salarié...

Le Pass Sanitaire, un frein au retour des adhérents dans les associations

57,9 % des associations répondantes estiment que la mise en place du Pass Sanitaire au sein de leur structure a été **un frein au retour des adhérents dans leur club**. Ces associations nous ont donné plusieurs raisons :

- Certains adhérents n'ont pas souhaité se faire vacciner
- Certains parents d'adhérents n'ont pas souhaité faire vacciner leurs enfants
- Les contrôles du Pass Sanitaire demandent plus d'organisation pour les adhérents et les parents d'adhérents : arriver plus tôt pour le contrôle du pass, se faire tester, gérer les cas contacts...

Quelles sont les attentes des associations sportives après 2 ans de crise sanitaire ?

Encore dans le flou quant à l'évolution de cette pandémie, nous souhaitons laisser la parole aux associations sur leurs attentes pour les prochains mois.

Certaines associations répondantes nous ont fait part de leur **besoin en accompagnement** pour la suite de l'année 2022. Nous leur avons demandé quelles étaient leurs attentes sur la relance de l'activité, le retour des bénévoles et des adhérents en structure et la gestion du Pass Sanitaire, qui était encore en vigueur à l'heure de la diffusion de ce sondage.

Des attentes dans la relance de l'activité associative

Les associations répondantes nous ont fait part de leurs attentes dans l'accompagnement des différentes instances pour les aider dans la relance de l'activité associative. Voici les attentes qui ont été le plus remontées suite à la question "**Qu'attendez-vous de la part du gouvernement et des différentes institutions dans l'accompagnement des associations pour l'année 2022 ?**" :

- **Compenser les manques à gagner** pour débiter la saison prochaine plus sereinement afin de pouvoir diminuer les coûts des adhésions
- **Aide à l'emploi** et au fonctionnement,
- **Digitalisation** des différents process
- **Subvention** pour la formation des encadrants
- **Autorisation d'utiliser son CPF** pour se former à la gestion d'une association
- Pérenniser **les aides et accompagnements** sur une ou deux années supplémentaires
- Des **plateformes globales** pour les demandes de subventions

Des aides pour relancer le bénévolat

L'autre attente majeure des associations est l'accompagnement pour **un retour des bénévoles dans les structures associatives**. À travers des aides financières pour mieux indemniser le bénévolat, une extension du statut de bénévole, une reconnaissance du bénévolat ou encore une campagne pour inciter les individus à devenir bénévoles.

Inciter les adhérents à retourner dans les associations



Les associations, malgré de nombreux efforts, sont toujours à la peine quant au retour des adhérents dans leur structure. Certaines nous ont fait part de leur **besoin d'accompagnement** sur ce sujet, mais aussi du besoin d'accompagnement des adhérents : reconduite du Pass'Sport, Pass'Sport pour tous, défiscalisation des cotisations, mise en place d'une stratégie de reconquête des différents publics, rééquilibrer le prix des cotisations fédérales, financer la découverte d'un sport sur 2 ou 3 mois...

Accompagner les associations dans la gestion du Pass Sanitaire

Après nous avoir remonté quelles étaient les principales difficultés rencontrées par les associations dans la gestion du Pass Sanitaire, nous avons demandé aux répondants quelles étaient leurs attentes quant à cette gestion. Voici les attentes qui nous ont été remontées :

- **Aide financière pour payer le salarié** qui effectue le contrôle du Pass Sanitaire à la rentrée de l'association
- **Pouvoir gérer le suivi des Pass Sanitaires**, archivage des données pour les adhérents ayant le Pass afin de ne pas avoir à le contrôler à chaque passage
- Permettre aux collectivités locales de **mettre un agent de contrôle des pass sanitaires à la disposition des clubs** utilisateurs d'équipements sportifs qui le nécessitent
- **Fourniture d'appareils de contrôle**, les bénévoles ne veulent pas forcément installer un moyen de contrôle sur leur téléphone



Conclusion

Ce sondage et la qualité des réponses des dirigeants d'association nous ont permis de sortir quelques grandes tendances sur la situation associative après deux ans de crise. Les associations sportives ont particulièrement été touchées par le non-retour des adhérents et des bénévoles dans leur structure. Moins d'adhérents, c'est moins d'adhésions à encaisser et donc moins de fonds pour relancer l'activité des associations. Les associations sont à la recherche de solutions et d'accompagnement en termes de financement pour cette fin d'année 2022. Le bénévolat, déjà en perte de vitesse avant la crise, a encore été plus touché lors de cette crise et les associations peinent à trouver des personnes motivées et impliquées.

Néanmoins, la plupart des associations ont su trouver des moyens pour continuer leur activité à la rentrée 2021, notamment en prenant conscience de l'importance de la digitalisation de certaines tâches dans leur activité quotidienne.

4 grands chantiers attendent donc le tissu associatif français dans les prochains mois : le retour des adhérents dans les clubs, le retour des bénévoles dans les associations, la recherche de financement des structures associatives et la digitalisation du mouvement associatif.

Avec le
parrainage du



MINISTÈRE
CHARGÉ DES SPORTS

Liberté
Égalité
Fraternité

Contactez-nous !



joinly.com



hello@joinly.com



Joinly / WeWork
198 Avenue de France
75013 Paris

